



F- 14 TERRENO EN VENTA
Sup. 56,710 m²

Carr. Mérida- Umán a tan solo 1.5 km del CEDIS
AMAZON. **Mérida, Yucatán**

230.34 m

C2
VENDIDO



317.92 m

D

356.76 m

479.01 m

TALLERES
ALVAREZ

CARRETERA MÉRIDA - UMÁN

BENEFICIOS ÚNICOS



Ubicación Estratégica

Zona con potencial crecimiento ya que cuenta con industrias a nivel nacional ya establecidas.



Seguridad Jurídica

por ser de propiedad privada con posibilidad de escrituración inmediata.



Fácil Acceso

Avenidas amplias y pavimentadas, con acceso para automóviles de uso industrial.
575m de frente, sobre carretera hunxectamán



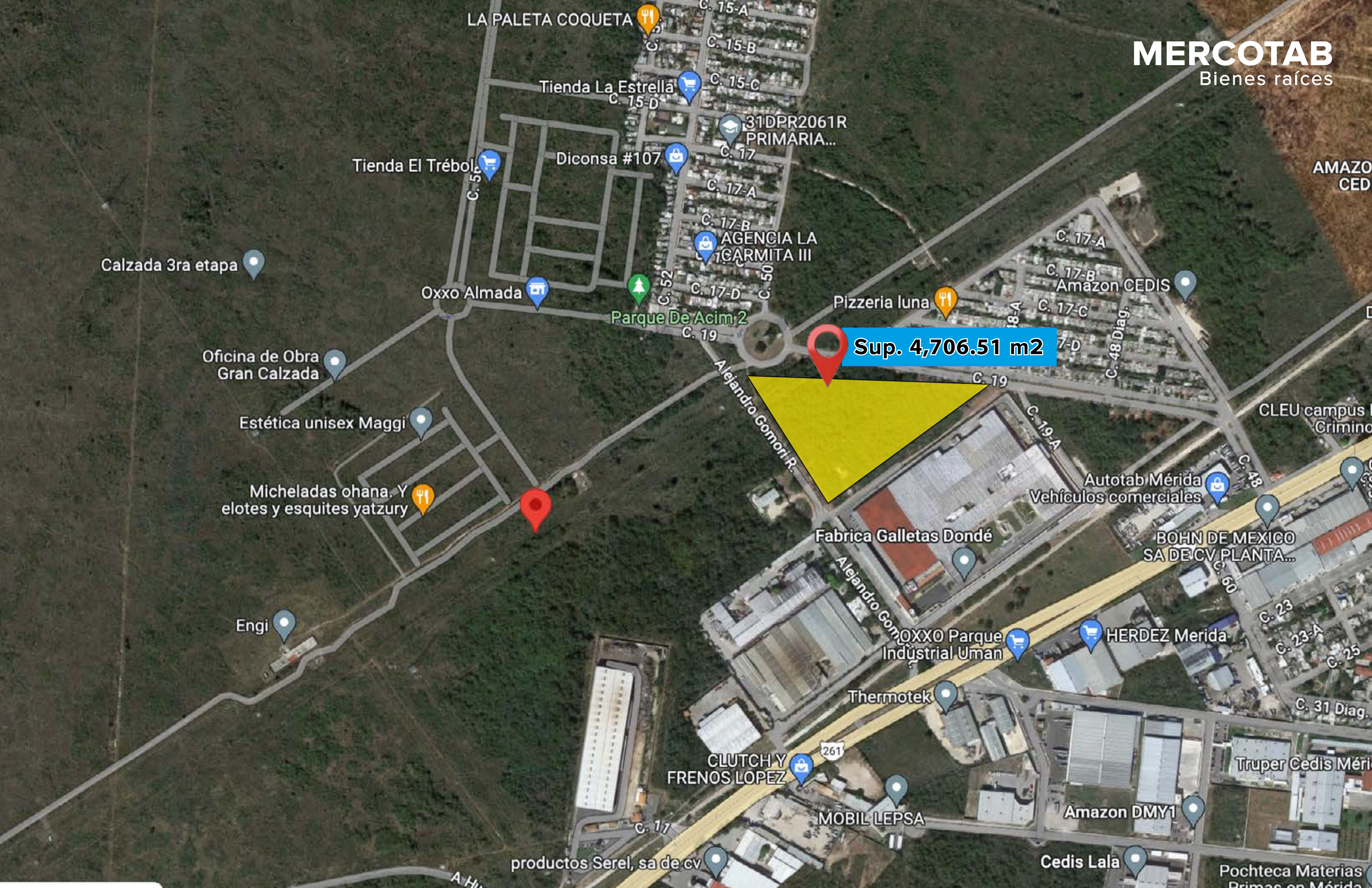
Servicios

Energía eléctrica, telefonía, alumbrado público.



Urbanización

Rodeado de una amplio sector industrial que conecta con nuestros accesos.



Sup. 4,706.51 m²

LA PALETA COQUETA

Tienda La Estrella

Tienda El Trébol

Diconsa #107

31DPR2061R
PRIMARIA...

Calzada 3ra etapa

Oxxo Almada

Parque De Acim 2

Pizzeria luna

Oficina de Obra
Gran Calzada

Estética unisex Maggi

Micheladas ohana. Y
elotes y esquites yatzury

Engi

Fabrica Galletas Dondé

Autotab Mérida
Vehículos comerciales

BOHN DE MEXICO
SA DE CV PLANTA...

Oxxo Parque
Industrial Uman

HERDEZ Merida

CLUTCH Y
FRENOS LOPEZ

MOBIL LEPSA

Amazon DMY1

productos Serel, sa de cv

Cedis Lala

Pochteca Materias
Primas en Mérida

AMAZO
CED

CLEU campus
Crimino

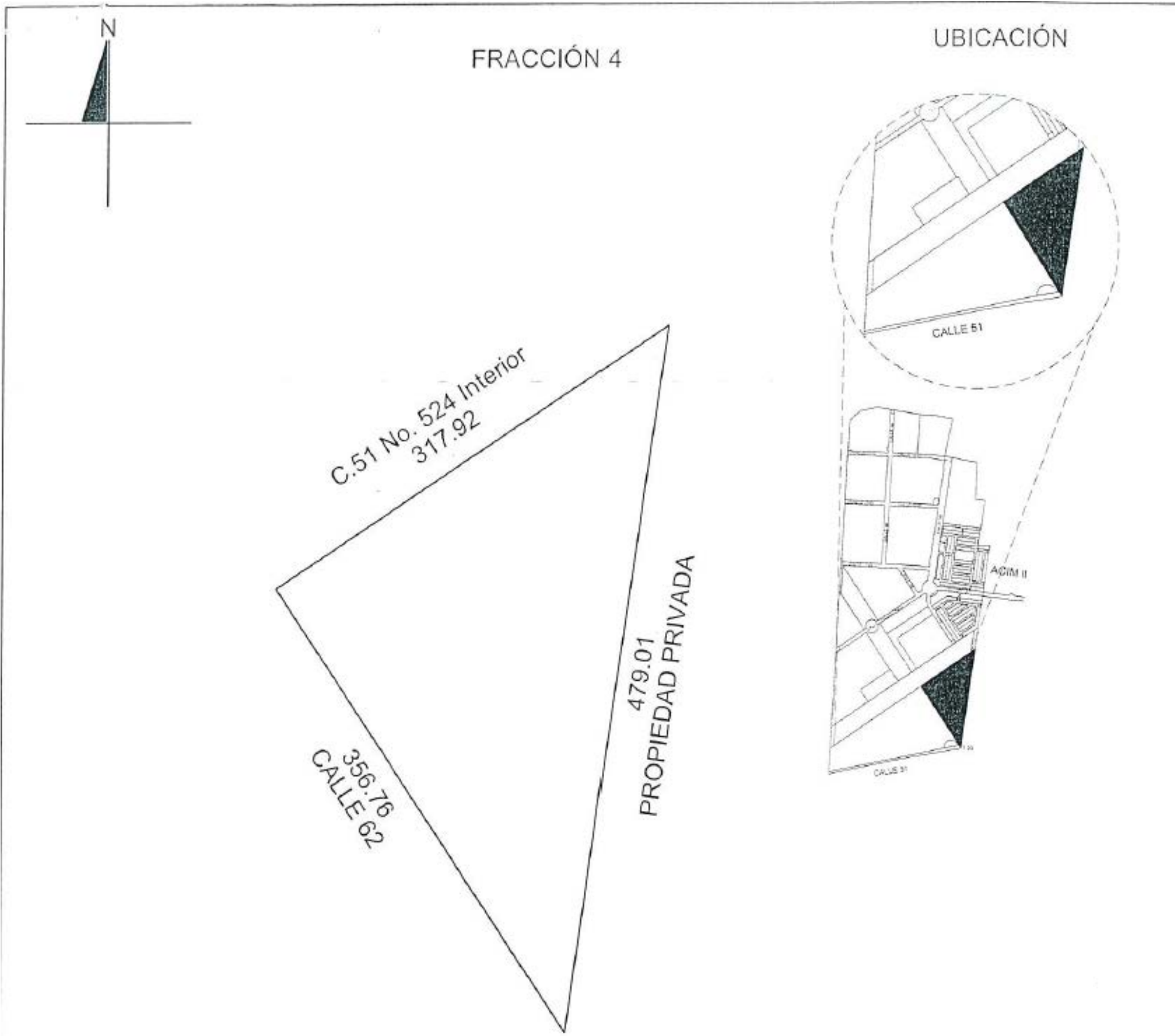
C. 31 Diag.

Truper Cedis Mérida

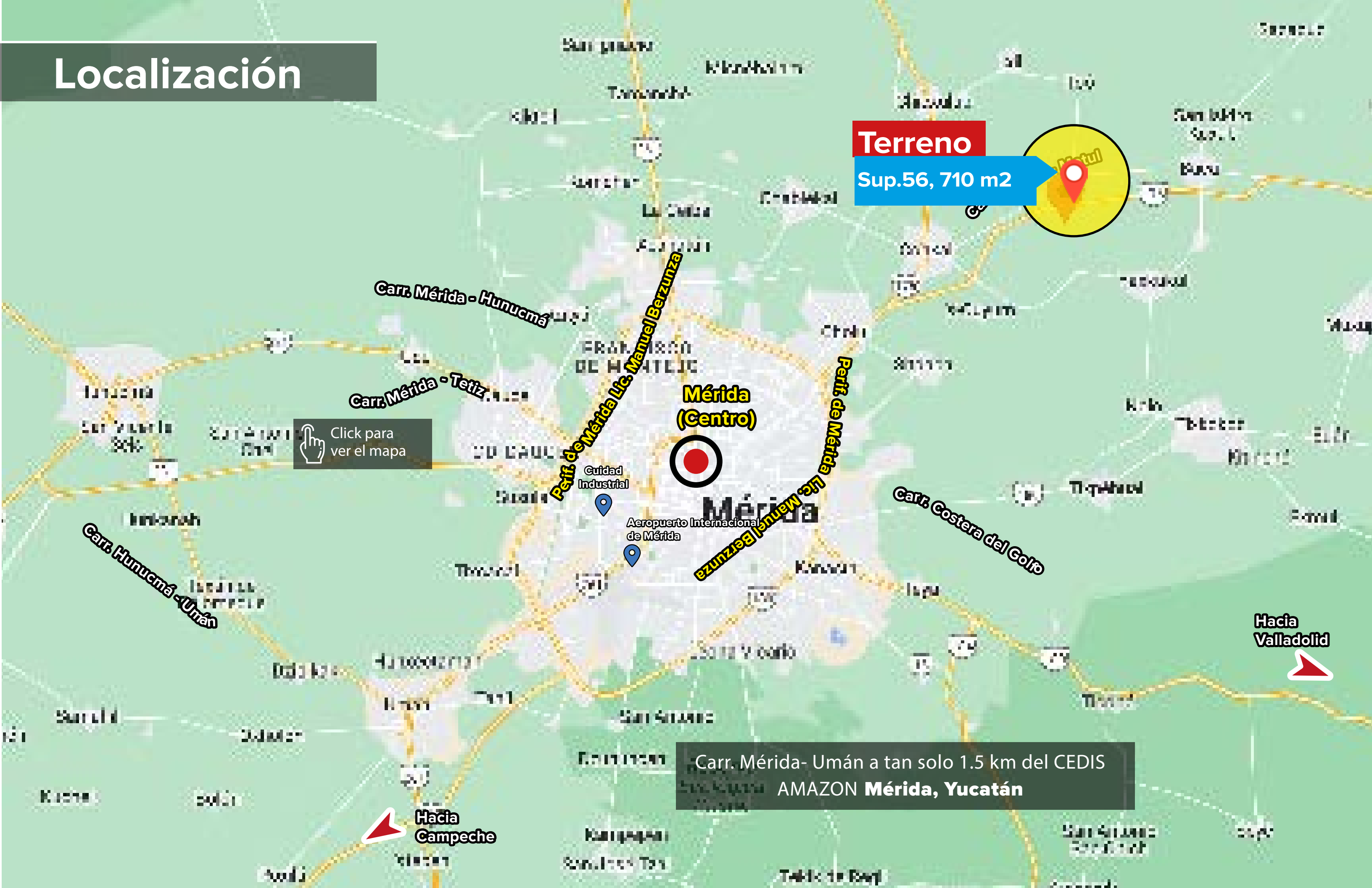
Pochteca Materias
Primas en Mérida



Plano terreno
SUP. 56,710.11 m²



Localización



Terreno

Sup.56, 710 m2

Click para ver el mapa

Mérida (Centro)

Carr. Mérida- Umán a tan solo 1.5 km del CEDIS
AMAZON Mérida, Yucatán

Hacia Valladolid

Hacia Campeche

MERCOTAB

Bienes raíces



Jaime Juárez



(993) 170 92 00



Click para
Contactar



(993) 316 17 09



info@mercotab.mx

www.mercotab.mx



La Oferta Inmobiliaria de
Primer Nivel en el Estado